

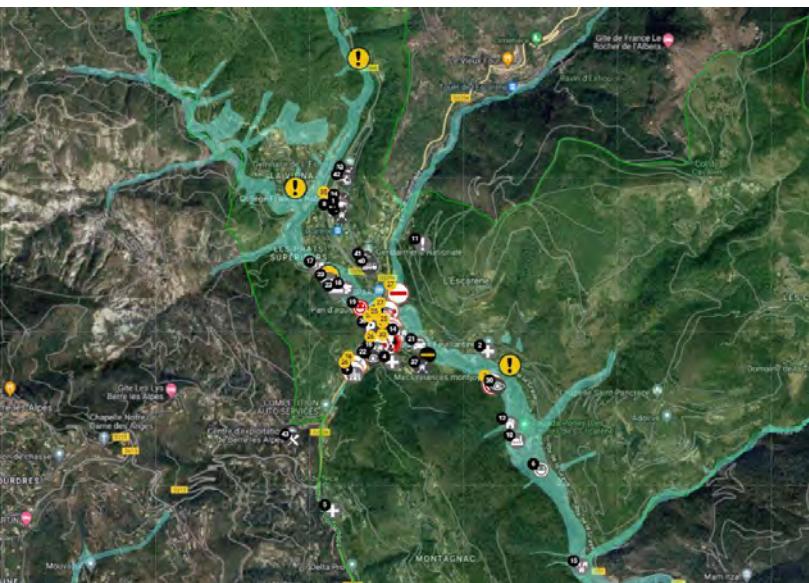


PREVISION DES RISQUES & IA
Séminaire CIFE du 09/12/2025 à Nice



**SMIAGE : Raphaëlle DREYFUS – responsable du pôle
hydrométéorologie et gestion de crise**





Un travail préventif d'envergure : former les 183 communes du territoire

→ Identifier les zones à risques (aléa)

→ Lister, identifier et noter les enjeux

Croiser les infos = plan d'action inondations

→ Ingénierie publique au service de la prévention des risques naturels majeurs



OUTILS DE SURVEILLANCE & GESTION DE CRISE

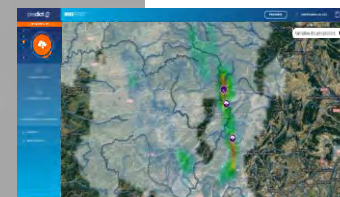


RADAR MONT VIAL
SITE_EN_CHANTIER



WIKI PREDICT

<https://www.wiki-predict.com/login>



METEO France

<https://pro.meteofrance.com/>



Vigilance



VIGICRUES

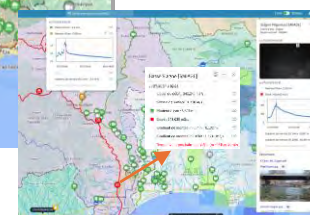
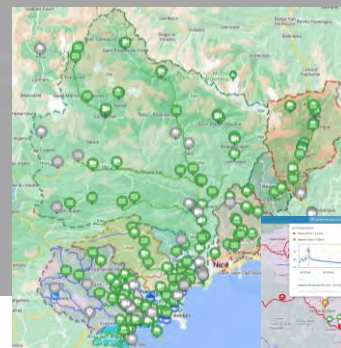
<https://www.vigicrues.gouv.fr/>

VIGICRUES FLASH

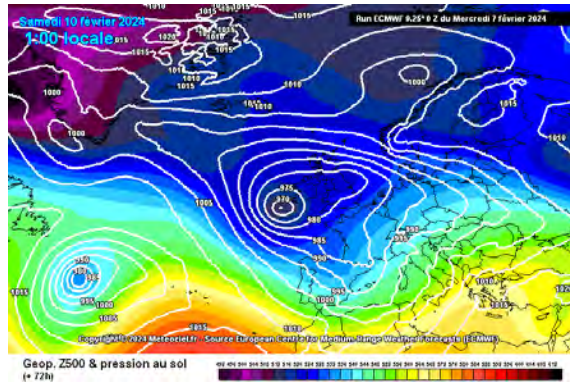


SUPERVISEUR HYDROMETEO
gestion de crise

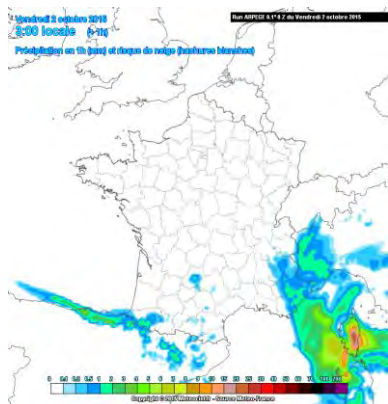
<http://supervision.smiage.fr/>



La prévision météo : modèles AROME et ARPEGE et les bulletins Météo – France



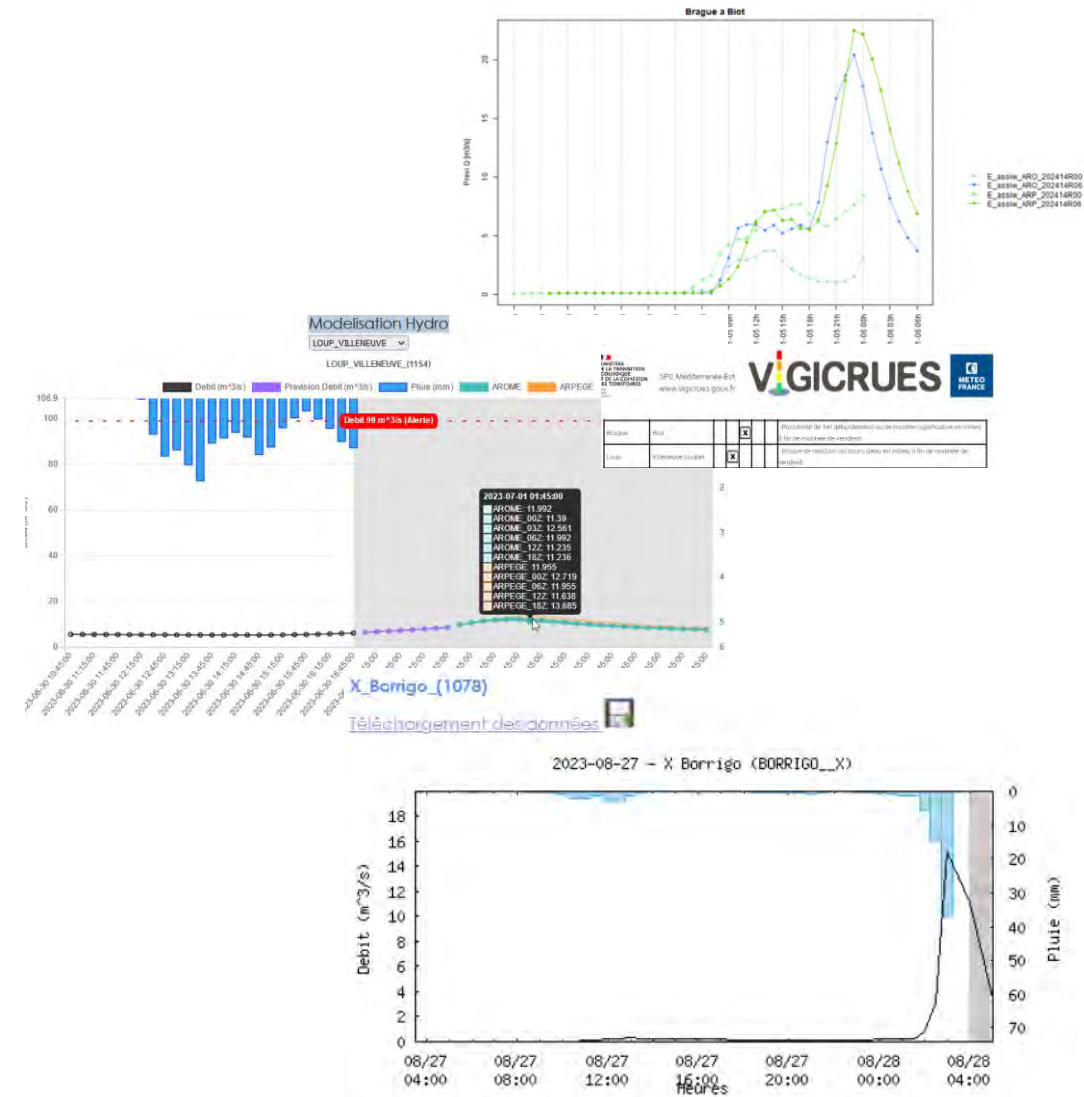
ARPEGE (Météo-France) : prévision 102h
Résolution : 10 km, 1h

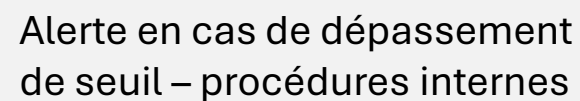


AROME (Météo-France) : prévision 42h
Résolution : 1,3km, 1h



La prévision hydrologique : bulletins et sorties des modélisations





Travail préalable
SMIAGE –
commune : lien
avec le PCS, fiches
reflexes

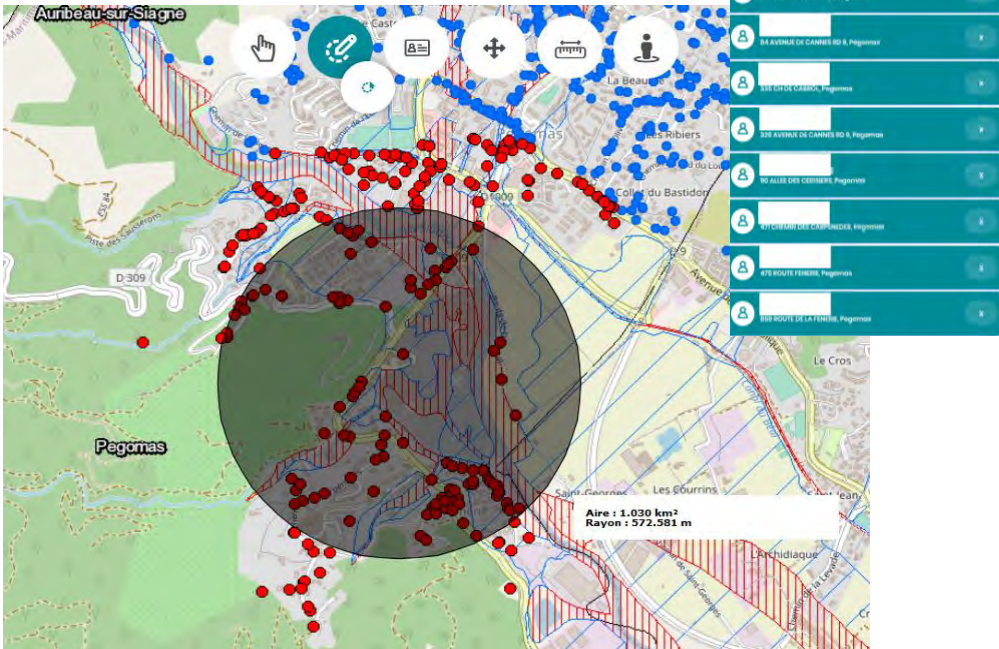


OBJECTIF ? SECURISER PREVENTIVEMENT LA POPULATION

CANAL NECESSAIRE : UNE ALERTE PRECOCE

 **DES MOYENS D'ALERTE EFFICACES, MULTIPLE ET COORDONNES AVEC LES SERVICES DE L'ETAT**

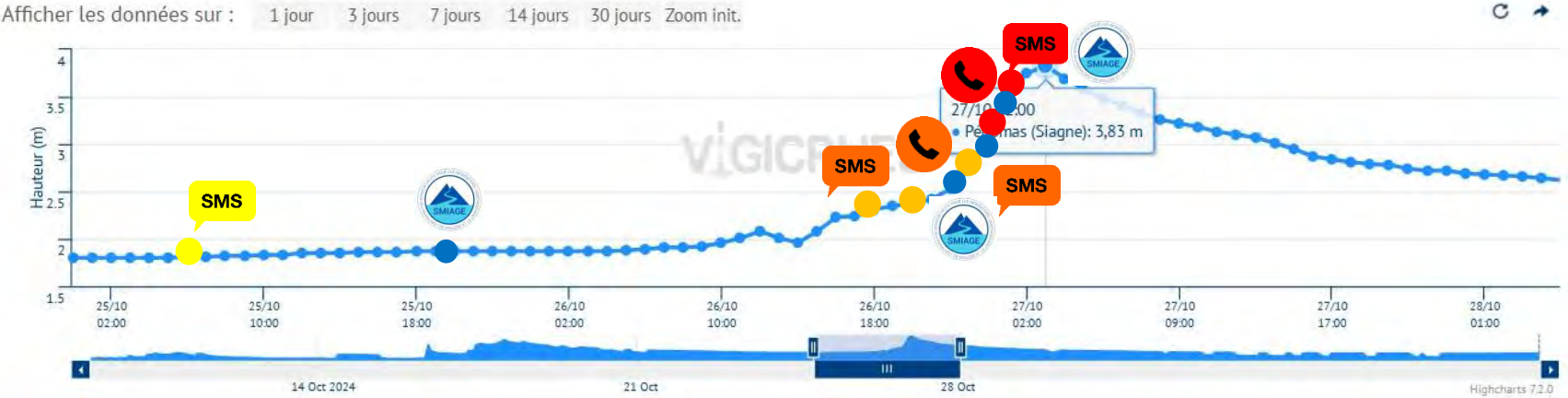
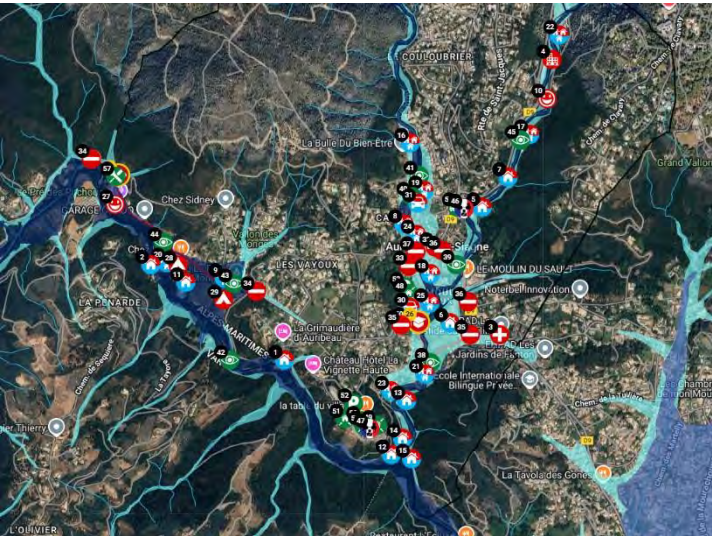
L'outil cartographique pour lancer l'alerte par quartiers / zones exposées







Suivi de campagnes



Auribeau-sur-Siagne – Siagne du 25 au 27 octobre 2024



ACCOMPAGNEMENT
SMIAGE-PREDICT
DANS LA MISE EN
ŒUVRE D’UN PLAN
COMMUNAL DE
SAUVEGARDE DANS LA
VALLEE DE LA SIAGNE

Synthèse des échanges informations Auribeau	1 ^{er} Message: SOYEZ VIGILANT	2 ^{ème} Message MOBILISEZ-VOUS	3 ^{ème} Message MOBILISEZ-VOUS	4 ^{ème} Message ASSUREZ LA MISE EN SECURITE
				
SMS	25/10/2024 07h40 Pluies persistantes ces prochains jours. Risque ruissellement/réaction cours d'eau Mesures de surveillance conseillées.	26/10/2024 19h21 Fort orage en approche. Risque de ruissellements et hausses des cours d'eau. Mesures préventives conseillées.	26/10/2024 22h55 Hausse de la Siagne se poursuivant en prochaines heures. Mesures préventives conseillées.	27/10/2024 01h52 Crue importante de la Siagne. Risque d'inondations (secteur du Gabre). Mesures de sauvegarde à engager.
APPEL		26/10/2024 20h02 Orage en approche, risque de ruissellement et hausse des cours d'eau. Information à la population.	26/10/2024 Appels réguliers du SMIAGE en suivi de la crue, jusqu'à l'amorce de stabilisation puis de décrue	27/10/2024 1h20 / 2h15 Hausse de la Siagne - Débordements secteurs Gabre. Fermeture du chemin + mise en sécurité des chevaux (Pré des Pitchouns) à l'aide des pompiers.